

Золоті сторінки далеких епох

Написати творчу роботу на одну із тем:

1. «Гамлет - переможець чи переможений?»
2. «Божественна комедія» - енциклопедія Середньовіччя»
3. «Одіссея – гімн розуму та кмітливості людини»
4. Девізом короля Клавдія були слова «Мета виправдовує засоби». Чи згодні ви з ним?

Проза й поезія пізнього романтизму та переходу до реалізму ХІХ ст

Варіант І

1. Гофман відомий не лише як письменник, а й видатний:

- А. Математик;
- Б. Скульптор;
- В. Композитор.

2. Гофман - автор першої німецької романтичної опери:

- А. «Лускунчик»;
- Б. «Еліксир диявола»;
- В. «Ундіна».

3. Ім'я Амадей він присвоїв собі як знак захоплення творчістю:

- А. Баха;
- Б. Моцарта;
- В. Бетховена.

4. Карлик Цахес видається людям привабливим завдяки:

- А. Трьом золотим волосинкам;
- Б. Трьом золотим гудзикам;
- В. Чарівному золотому паску.

5. Основною темою збірки поезій В. Вітмена «Листя трави» є:

- А. Краса природи
- Б. Духовний шлях людини
- В. Історія Америки

6. Вірш В. Вітмена «О капітане» присвячено:

- А. Подіям Громадянської війни
- Б. Прославленню морських офіцерів
- В. Президенту Лінкольну

7. У чому полягає викривальний зміст повісті «Крихітка Цахес на прізвисько Цинобер» та її символіка?

8. Видатний фізик Альберт Ейнштейн якось зазначив: «Логіка може привести Вас від пункту А до пункту Б, а уява куди завгодно». Уявіть, що у вас є можливість зустрітися з одним із персонажів твору Гофмана. З ким і про що ви хотіли б поспілкуватися? Чому саме із цим персонажем?

9. Розкрийте поняття «чисте мистецтво».

10. Які асоціації викликає у вас вислів «листя трави»? Що він може символізувати? Чому В. Вітмен саме таку назву дав своїй збірці?

11. – 12. Напишіть есе на одну з тем:

- Читаючи поезії Тютчева і Фета;
- Чому саме Бальтазар рятує світ від цахесів?
- Моя зустріч із ліричним героєм збірки В. Вітмена «Листя трави».

Проза й поезія пізнього романтизму та переходу до реалізму ХІХ ст

Варіант ІІ

1. Головні герої творів Гофмана - це:

- А. Вчені;
- Б. Прості люди;
- В. Митці.

2. Ілюзію привабливості для Цахеса створено:

- А. Мошем Терпіном;
- Б. Проспером Альпанусом;
- В. Рожею-Гожою.

3. Як магія вплинула на Цахеса?

- А. Він став добрим;
- Б. Залишився злостивим;
- В. У нього прокинувся талант поета.

4. Справжню сутність Цахеса могли бачити:

- А. Віруючі люди;
- Б. Науковці;
- В. Митці.

5. У чому полягала суть «освіти» («Просвітництва»), яку запровадив Пафнутій Великий у Керепесі?

- А. Було відкрито новий університет;
- Б. Запроваджено обов'язкову для всіх освіту;
- В. Запрошено вчителів з різних країн;
- Г. Вигнано фей і чарівників.

6. Який із перелічених персонажів створений Гофманом?

- А. крихітка Цахес;
- Б. Квазімодо;
- В. Печорін;
- Г. Онегін.

7. Рядками «Я поет тіла, і я поет душі» починається твір В.Вітмена:

- А. «Пісня про себе»
- Б. «Діти Адама»
- В. «О капітане...»

8. Продовжіть речення:

- Вперше побачивши Цинобера ,коли він упав з коня,Фабіан...(що зробив?)
- Цахес втратив свою силу тоді,коли Бальтазар....(що зробив?)
- Про батьків Цахеса відомо те, що вони були...

9. Продовжте речення: «Верлібр – це ...»

10. Які враження справили на вас поезії Ф. Тютчева? Які думки і почуття навіяли?

11. – 12. Напишіть есе на одну з тем:

- Читаючи поезії А. Фета;
- Чому саме Бальтазар рятує світ від цахесів?
- Моя зустріч із ліричним героєм збірки В. Вітмена «Листя трави».

Роман ХІХ століття

Написати творчу роботу на одну із тем:

1. Жюль де Готье назвав боваризмом світогляд тих, хто намагається «уявити себе іншим, ніж він є насправді». Узявши за основу образ Емми Боварі, поясніть цей термін.
2. Емма Боварі все життя шукала щастя, але так і не знайшла його. Щоб ви порадили героїні роману Г. Флобера зробити для того, щоб бути щасливою?
3. Уявіть, що ви – журналіст одного з найпопулярніших періодичних видань. Ваше завдання – написати портретний нарис про Доріана Грея (*Завдання автора портретного нарису – розкрити внутрішній світ героя, виявити її індивідуальність, підкреслити «особливість»*).
4. Доріан Грей – приречений чи винний? Свою думку обґрунтуйте.

Перехід до модернізму. Драматургія кінця ХІХ – початку ХХ століття. Сучасна література

Варіант І

1. Символізм виник у:

- А** Англії; **Б** Німеччині;
В Америці; **Г** Франції.

2. З ким порівнює Ш. Бодлер альбатроса?

- А** з поетом; **Б** з безнадійно закоханим;
В з матросом; **Г** з мрійником.

3. Найвизначніша збірка Ш. Бодлера має назву:

- А** «Квіти зла»; **Б** «Штучний рай»;
В «Салон 1859 року»; **Г** «Паризький сплін».

4. Рядки «Найперше — музика у слові!» взято з вірша П. Верлена:

- А** «Забуті арієсти»; **Б** «Так тихо серце плаче...»;
В «Поетичне мистецтво»; **Г** «Осіньна пісня».

5. У феї Берілюни дуже хвора внучка. Що з нею? («Синій птах» М. Метерлінк)

- А** вона хоче бути щасливою; **Б** вона всім заздрить;
В вона не може прокинутися; **Г** вона ні з ким не дружить.

6. Чому з усіма предметами відбулася раптова зміна? («Синій птах» М. Метерлінк)

- А.** Берілюна змахнула чарівним веретеном;
Б. Тільтіль повернув чарівний алмаз;
В. вони відбилися в Задзеркаллі;
Г. їх запорошив різдвяний сніг

7. Твори Артюра Рембо

- А** «Вечорова гармонія», «Альбатрос», «Відповідності»
Б «Міст Мірабо», «Зарізана голубка і водограй», «Лорелея»
В «Лебідь», «Лазур», «Невдача»
Г «Забуті арієсти», «Так тихо серце плаче...», «Поетичне мистецтво»

8. Спробуйте зрозуміти маму й вітчима Лінки та пояснити їхню поведінку. (Й. Ягелло «Кава з кардамоном»)

9. Дайте тлумачення символіки поезії Ш. Бодлера «Альбатрос». Як на вашу думку, чи є у вірші автобіографічні мотиви?

10. Розгляньте світлину. Назвіть твір, автора, головних героїв., проблематику твору. Дайте коротку характеристику героїв, що зображені на світлині.



11. Розгляньте колаж і поясніть, як пов'язана кожна світлина із Лінкою, героїнею роману «Кава з кардамоном» Й. Ягелло.

12. Напишіть есе на тему: «Чарівна подорож у пошуках Синього птаха за п'єсою М. Метерлінка»



Перехід до модернізму. Драматургія кінця ХІХ – початку ХХ століття. Сучасна література

Варіант ІІ

1. Термін «сугестія» означає:

- А** символ;
В містичність;
Б навіювання;
Г багатозначність;

2. Головні принципи символізму були проголошені у вірші Верлена

- А** «Сентиментальна прогулянка» ;
В «Осіньна пісня»;
Б «Місячне сяйво»;
Г «Поетичне мистецтво».

3. «А чорне, біле Е, червоне І, зелене У» - так починається поезія:

- А** П. Верлена «Сентиментальна прогулянка».
Б А. Рембо «Голосівки».
В А. Рембо «П'яний корабель».
Г М. Некрасова «Размышления у парадного подъезда».

4. Прагнення до інтуїтивного пізнання дійсності через символ, відмовившись від чуттєвого сприйняття світу через образ, притаманні:

- А** Поетам – символістам;
В Поетам – імажистам;
Б Поетам – імпресіоністам;
Г Поетам – романтикам.

5. У феї Берілюни дуже хвора внучка. Що з нею? («Синій птах» М. Метерлінк)

- А** вона хоче бути щасливою;
В вона не може прокинутися;
Б вона всім заздрить;
Г вона хоче бути найбагатшою

6. Тільтіль вважає, що головна відмінність тістечок від хліба в тому, що...

- А** тістечка шкідливі для дітей;
В тістечка дуже красиво прикрашені;
Б від тістечок болять зуби;
Г тістечок багато не дають

7. Артюр Рембо був представником літературно-мистецької течії

- А** символізму;
В романтизму;
Б реалізму;
Г футуризму. (0,5 б.)

8. Ідея п'єси М. Метерлінка "Синій птах" -

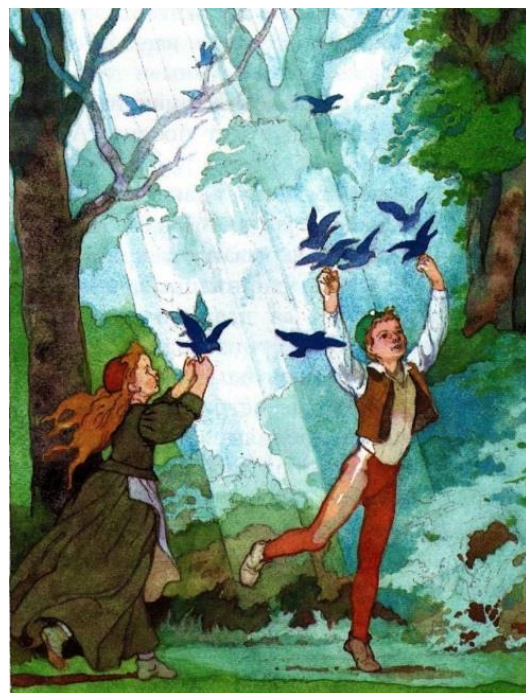
(1 б.)

9. Висловити власний погляд на проблему «батьки та діти», поставлену у романі Й. Ягелло «Кава з кардамоном»

(16.)

10. Розгляньте ілюстрацію. Назвіть твір, автора, головних героїв, проблематику твору. Дайте коротку характеристику героїв, що зображені на світлині. (1,5 б.)

11. Розгляньте колаж і розкажіть про творчість французьких поетів-символістів. (2 б.)



12. Напишіть есе на тему: «Що ж воно таке, кохання?» (Й. Ягелло «Кава з кардамоном»)

(3б.)